

Via Borgo Borghetto - Padova  
Ascolta l'eco di felicità.





### Indirizzo

Via Roma, 151  
35027 Noventa Padovana (PD)

### Contatti

+39 3518152115  
info@novadream.it



### Indirizzo

Via Roma, 151  
35027 Noventa Padovana (PD)



### Indirizzo

Via Lungargine G. Rovetta, 4  
35127 - Padova (PD)

## Prescrizioni Generali

Le immagini ed i render riportati all'interno della presente brochure hanno il solo scopo di aumentare la comprensione del progetto, pertanto sono puramente indicative e non prescrittive e/o vincolanti, infatti quanto rappresentato non ha il potere di condizionare l'esecuzione di lavorazioni non previste o non valutate nel capitolato o nel preliminare di compravendita dell'immobile, solo perché viste sui render.

In caso di incongruenza in termini rappresentativi tra le immagini ed i render contenuti nella presente brochure, rispetto al progetto concesso da titolo autorizzativo, la validità assoluta viene attribuita al progetto architettonico.

# INDICE

<b>6</b>	Introduzione
<b>8</b>	Localizzazione Intervento
<b>10</b>	Residenze al Borgo
<b>24</b>	Planimetria Generale
<b>26</b>	Planimetrie Unità A
<b>36</b>	Planimetrie Unità B

# Introduzione

## Residenze al Borgo - Ascolta l'eco di felicità.

Benvenuti a “Residenze al Borgo”, il vostro angolo accogliente a Padova dove il fascino moderno incontra la comodità. Questo complesso residenziale bifamiliare, con due invitanti unità, ha a disposizione ambienti spaziosissimi, accoglienti e pieni di luce!

### **Eccellenza architettonica:**

la nostra architettura d'avanguardia è una testimonianza di design innovativo. Le linee eleganti e minimaliste dei nostri edifici si armonizzano con il paesaggio circostante, creando un'estetica sorprendente e complementare.

### **Smart Technology:**

Residenze al Borgo è dotato di tecnologia all'avanguardia. Offriamo un'esperienza di vita fluida e sofisticata.

### **Vivere in modo Eco-Friendly:**

ci impegniamo per la sostenibilità. Le nostre iniziative ecocompatibili includono elettrodomestici ad alta efficienza energetica, spazi verdi e materiali da costruzione sostenibili, riciclabili, rendendo Vega un rifugio moderno che si prende cura dell'ambiente tramite l'innovazione tecnologica risparmiando energia e per ridurre l'inquinamento atmosferico.

## **La tua casa ti aspetta!**

Noi di Nova Dream ed Archinet, crediamo nella combinazione del fascino senza tempo, con la comodità e la raffinatezza della vita moderna. scegli Vega e inizia a vivere una vita unica e brillante proprio come la stella da cui la tua prossima casa prende il nome!  
La tua nuova casa ti aspetta a Padova presso Via Borgo Borghetto: lo spazio senza confini, riesci a sentire l'eco!





























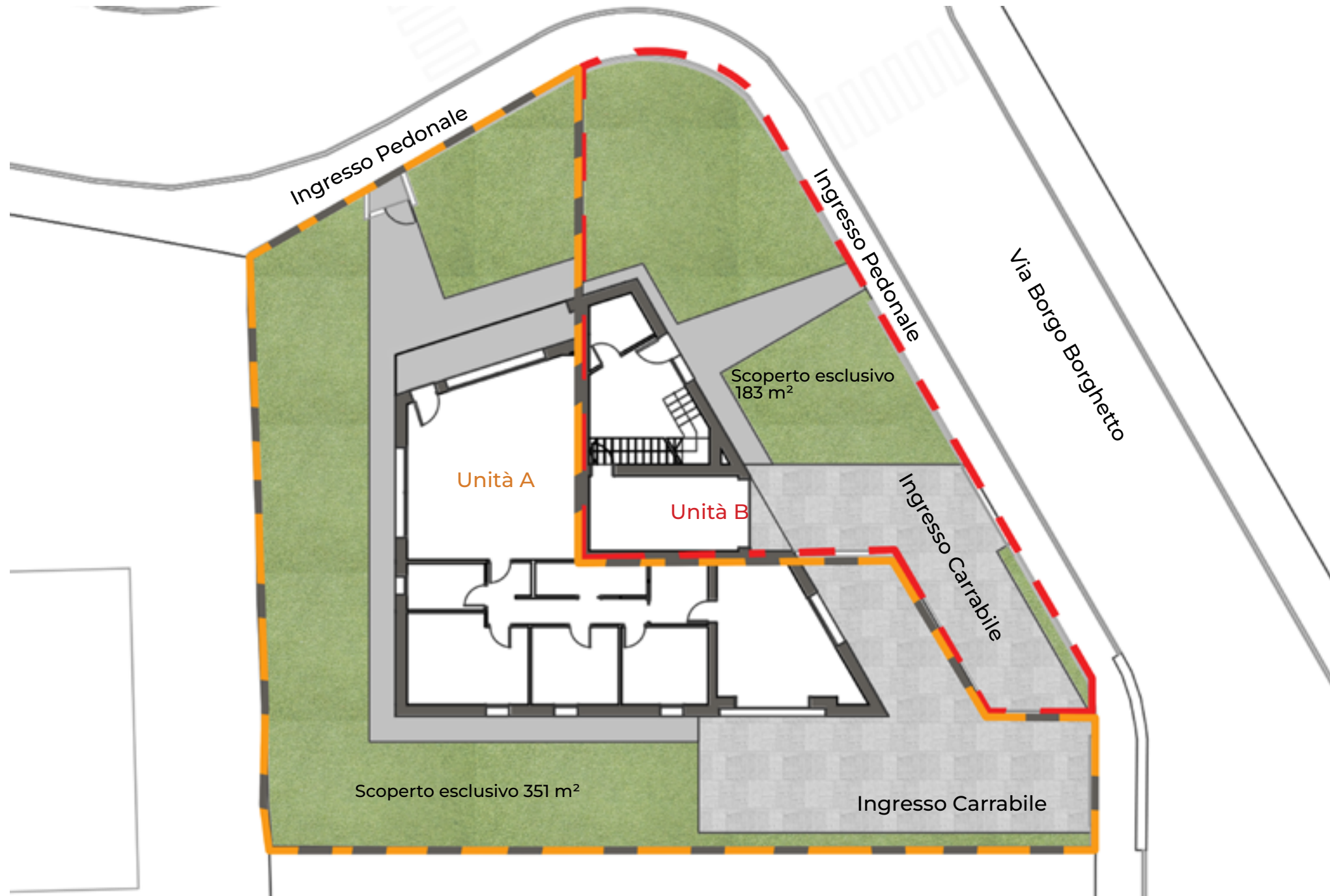






# Planimetria Generale

Via Borgo Borghetto - Padova



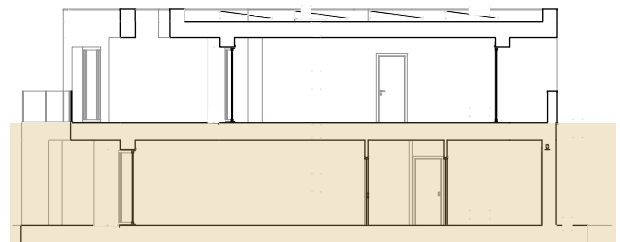
# Planimetria - Unità A



Residenze al Borgo  
Piano Terra



1. SOGGIORNO/CUCINA	46,58 m <sup>2</sup>
2. DISIMPEGNO	8,52 m <sup>2</sup>
3. BAGNO	5,66 m <sup>2</sup>
4. BAGNO	5,40 m <sup>2</sup>
5. CAMERA	15,75m <sup>2</sup>
6. CAMERA	10,20 m <sup>2</sup>
7. CAMERA	10,02 m <sup>2</sup>
8. RIPOSTIGLIO	5,38 m <sup>2</sup>
9. GARAGE	22,17 m <sup>2</sup>
SUPERFICIE TOTALE NETTA	129,68 m <sup>2</sup>
SCOPERTO ESCLUSIVO	351,00 m <sup>2</sup>
SUPERFICIE COMMERCIALE	200,00 m <sup>2</sup>



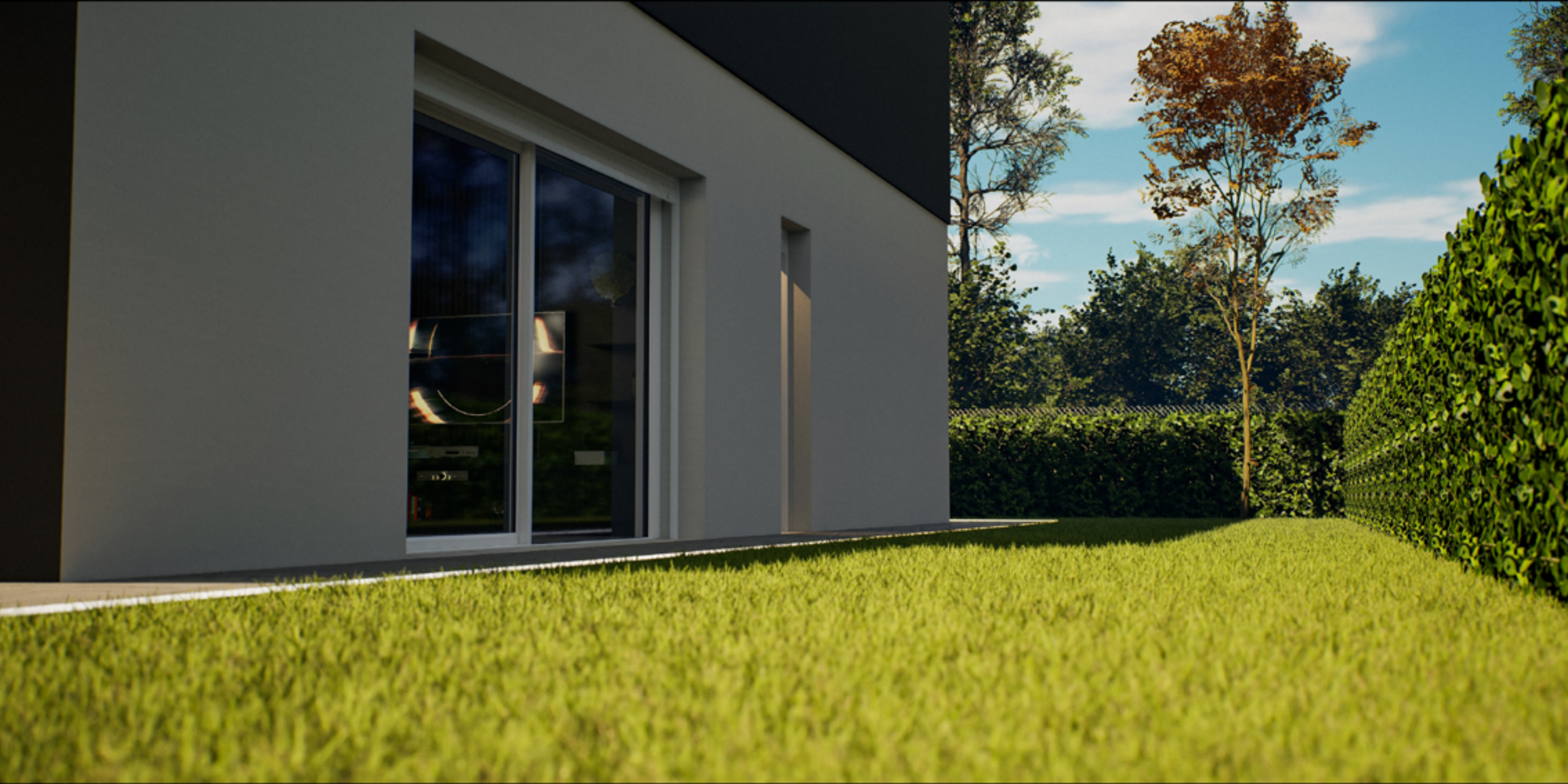
















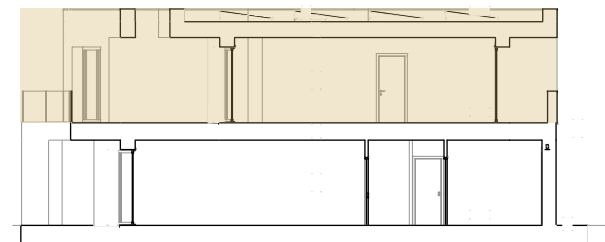
# Planimetria - Unità B

Vega - Piano Terra



1. INGRESSO	17,47 m <sup>2</sup>
2. RIPOSTIGLIO	4,74 m <sup>2</sup>
3. GARAGE	16,76 m <sup>2</sup>
4. VANO SCALA	6,63 m <sup>2</sup>
5. SOGGIORNO/CUCINA	56,13 m <sup>2</sup>
6. STUDIO	16,89 m <sup>2</sup>
7. DISIMPEGNO	6,49 m <sup>2</sup>
8. BAGNO	5,60 m <sup>2</sup>
9. BAGNO	5,12 m <sup>2</sup>
10. CAMERA	16,67 m <sup>2</sup>
11. CAMERA	12,05 m <sup>2</sup>
12. CAMERA	10,17 m <sup>2</sup>
13. TERRAZZA	5,52 m <sup>2</sup>
14. TERRAZZA	5,87 m <sup>2</sup>
15. TERRAZZA	7,89 m <sup>2</sup>
16. TERRAZZA	31,31 m <sup>2</sup>

SCOPERTO ESCLUSIVO	225,31 m <sup>2</sup>
SCOPERTO ESCLUSIVO	183,00 m <sup>2</sup>
SUPERFICIE COMMERCIALE	252,00 m <sup>2</sup>



















## Prescrizioni Generali

Le immagini ed i render riportati all'interno della presente brochure hanno il solo scopo di aumentare la comprensione del progetto, pertanto sono puramente indicative e non prescrittive e/o vincolanti, infatti quanto rappresentato non ha il potere di condizionare l'esecuzione di lavorazioni non previste o non valutate nel capitolato o nel preliminare di compravendita dell'immobile, solo perché viste sui render.

In caso di incongruenza in termini rappresentativi tra le immagini ed i render contenuti nella presente brochure, rispetto al progetto concessionato da titolo autorizzativo, la validità assoluta viene attribuita al progetto architettonico.



NOVA DREAM  
Building Management

Real Estate ARCHINET



BARZON

Impresa edile

