

# Capitolato delle opere

Via Borgo Borghetto - Padova

Real Estate ARCHiNET





**CLASSE ENERGETICA A4**



**ZERO CONSUMO DI GAS**



**ZERO EMISSIONI CO2**




**100% ENERGIE RINNOVABILI**

## UN'INIZIATIVA



Via Roma, 151

35027 Noventa Padovana (PD)

 049 8933500

 info@archinetspa.it

 www.archinetspa.it



**NOVA DREAM**  
Building Management

 351 8152115


 info@novadream.it


 www.novadream.it



Via Lungargine Gerolamo Rovetta, 4

35127 Padova (PD)

 348 7492931

 stefano@impresabarzon.it

 www.impresabarzon.it



Zero consumo di gas  
Zero emissioni CO2  
100% Energie rinnovabili

# COSTRUIRE IN CLASSE A4

## EDIFICIO A MINIMO FABBISOGNO ENERGETICO


- Materiale utilizzato ad alta efficienza termica
- Limitazione dei "ponti termici"
- Posa in opera da personale qualificato

## IMPIANTI TECNOLOGICI AD ALTA EFFICENZA

- Climatizzazione invernale/estiva con sistema a pompa di calore.
- Ventilazione meccanica controllata
- No gas
- Impianto fotovoltaico

## PERCHE' SCEGLIERE UNA CASA IN CLASSE A4

- Costruzioni "pensate"
- Bassi costi di esercizio
- Ambienti salubri
- Rispetto dell'ambiente

- 
- Benessere e qualità della propria casa
  - Sicurezza dell'investimento nel tempo
  - Risparmio economico nella gestione della casa
  - Scelta responsabile verso l'ambiente e le generazioni future

# BENESSERE, EFFICIENZA E AMBIENTE

Il tema del riscaldamento globale, delle emissioni di CO2 nell'aria e della necessità di preservare le risorse ambientali, oltre al rispetto delle normative europee, è ormai da tempo presente nella nostra quotidianità. Ciascuno di noi ha la possibilità di portare il proprio contributo compiendo scelte oculate che guardano al futuro ed al benessere a 360 gradi. L'opportunità di scegliere il cambiamento, nelle abitudini di consumo ma non in quelle di vita, avviene per esempio nel

Una casa costruita in CLASSE A4 rappresenta la soluzione che permette di ottenere molteplici vantaggi, infatti l'utilizzo di materiali ad alte prestazioni ed impianti tecnologici che sfruttano energia proveniente da risorse rinnovabili, sono alla base dell'innovazione che rappresentano garanzia di risultato. Basti pensare che una casa costruita con materiali ed impianti di tipo tradizionale, consuma

Una casa in CLASSE A4 produce quindi un immediato risparmio economico, conseguente al drastico abbattimento dei costi in bolletta; inoltre ha la capacità di ridurre al minimo le emissioni di anidride carbonica ed il consumo di risorse naturali, garantendo un ambiente salubre e confortevole. In ultimo, ma non per questo meno importante, una casa in CLASSE A4 costituisce un investimento sicuro per il futuro in quanto mantiene il proprio valore inalterato più a lungo nel tempo poiché l'efficienza energetica è, in ogni settore, la direzione del futuro.

# INDICE

## Involucro Edilizio

- Scavi, rinterri, trasporti
- Fondazioni
- Calcestruzzi e cementi armati
- In elevazione
- Solai e pacchetto copertura
- Murature
- Divisori interni
- Soglie e davanzali
- Imprmeabilizzazioni e isolanti
- Poggioli e cornici
- Massetti
- Intonaci
- Tinteggiature
- Infrastrutture impiantistiche
- Canne fumarie e di areazione

## Interni e Finiture

- Serramenti
- Pavimenti e rivestimenti

## Impianti Tecnologici

- Impianto di riscaldamento
- Impianto di condizionamento
- Impianto di ventilazione meccanica controllata
- Impianto idro-sanitario
- Bagni, sanitari, attacchi cucina e terrazzi/giardini
- Impianto elettrico e fotovoltaico

## Spazi Esterni

- Opere da Fabbro
- Giardini
  
- Prescrizioni Particolari



# Involucro Edilizio

## SCAVI, RINTERRI, TRASPORTI

Scavo a sezione obbligata per fondazioni continue e/o opere di fognatura eseguito con miniescavatore meccanico, fino alla profondità massima di 0,50 m dal piano di campagna, comprese le rettifiche eseguite a mano e lo spianamento del fondo, escluse le demolizioni di eventuali trovanti

Rinterro degli scavi eseguito utilizzando il materiale proveniente dagli scavi precedenti e depositato nell'area di cantiere e/o utilizzando del materiale di riporto analogo, è compreso l'onere per il costipamento del terreno depositato.

## FONDAZIONI

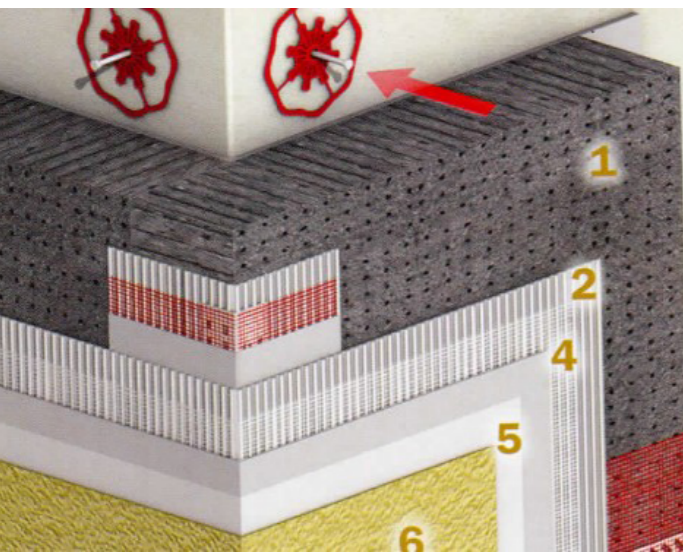
La fondazione dell'edificio sarà del tipo a platea in calcestruzzo armato, dimensionata come da calcoli del progettista strutturale.





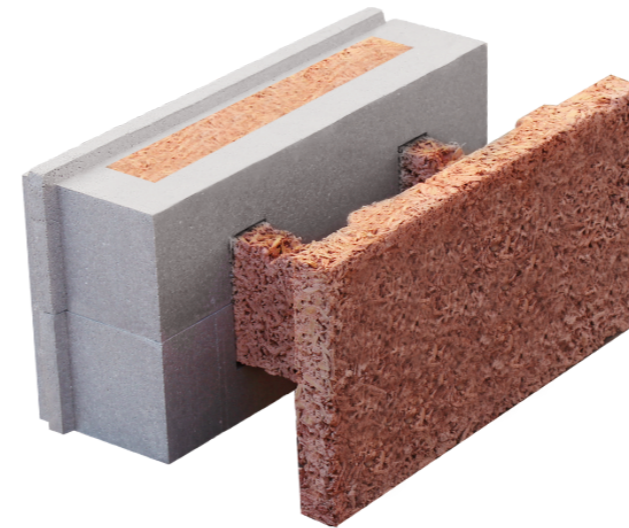
## CALCESTRUZZI E CEMENTI ARMATI IN ELEVAZIONE

Calcestruzzo per opere in cemento armato in elevazione quali i pilastri gettati con l'ausilio di casseri e casseforme, compreso l'armatura di sostegno, le puntellazioni, il getto, la vibratura, il disarmo e la pulizia delle casseforme realizzate; incluso la fornitura e la posa del ferro d'armatura in barre longitudinali. Realizzazione di scale in calcestruzzo per opere in cemento armato.



## SOLAI E PACCHETTO COPERTURA

I solai saranno realizzati con struttura in latero cemento dimensionati come da calcoli strutturali. Il pacchetto di isolamento/impermeabilizzazione sarà così composto:  
 guaina bituminosa (barriera al vapore) + 16 cm di pannello isolante in polistirene estruso XPS + doppia guaina bituminosa posata a giunti sfalsati, massetto alleggerito a formazione delle pendenze + guaina bituminosa a protezione del pacchetto isolante + stesura di TNT e uno strato protettivo di ghiaio tondo lavato e comunque come da progetto del termotecnico.

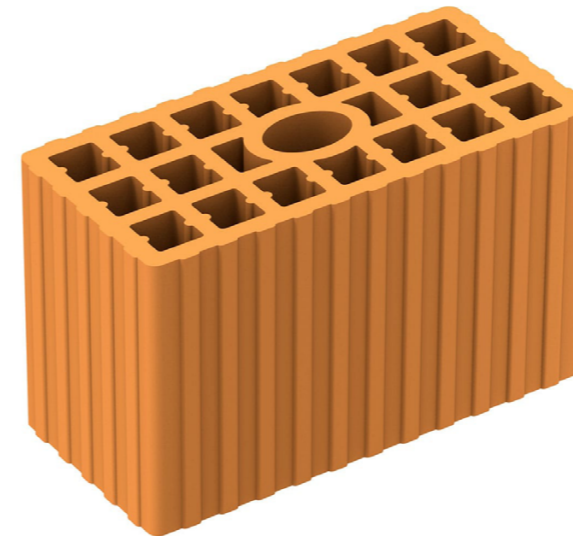


## MURATURE

Le murature perimetrali portanti del piano terra e del primo piano saranno composte da blocchi cassero in legno - cemento della ditta Isobloc (modello HI 35/15 + 16 GR) con parete esterna in polistirolo espanso con grafite "ISOGEN POR GREEN 200 SE" by BASF, con giunti ad incastri verticali e orizzontali. I divisori interni saranno in laterizio forato orizzontalmente spessore cm 8 / 12, con sottostante fettuccina in materiale fonoassorbente spessore 5 mm.

## POGGIOLI

Saranno realizzati in parte in muratura ed in parte con pannelli metallici in doghe zincate e verniciate.



## SOGLIE E DAVANZALI

Il marmo utilizzato per le soglie e davanzali sarà del tipo Trani o simile, spessore cm 3, levigato opaco con gocciolatoio per i davanzali, prèvia posa di apposito "vassoio" in EPS bianco sp. 3 cm sui 3 lati del davanzale e della soglia, per l'eliminazione del "ponte termico".



## IMPRMEABILIZZAZIONI E ISOLANTI

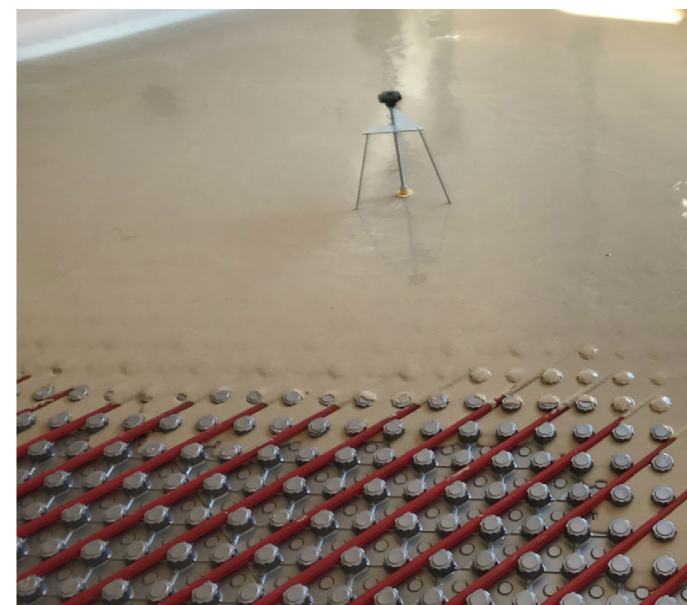
Sui solai al disotto dei massetti sarà posto in opera idoneo materiale isolante tipo isocal o foncem per uno spessore medio di cm. 7 o 8.

Impermeabilizzazione dei marciapiedi perimetrali mediante fornitura e posa di guaina bituminosa ad L (sviluppo 50 cm) a base di bitume distillato ed elastomeri, armata con "tessuto non tessuto" al poliestere, dello spessore di mm 4 con risvolto di cm 10, posta sotto il massetto, e seconda guaina realizzata mediante la fornitura e posa di guaina liquida tipo Mapelastich o similare, ottenuta mediante la stesura di due mani a spatola di malta bicomponente elastica a base cementizia, posta sopra il massetto sp. 4-5 cm. di pendenza per il successivo incollaggio della pavimentazione.

L'impermeabilizzazione delle terrazze / logge con sottostante unità abitativa, saranno applicate 2 guaine bituminose.

La coibentazione termica delle terrazze / logge con sottostante unità abitativa riscaldata, sarà eseguita mediante la posa, sopra alle guaine bituminose impermeabilizzanti, di un pannello isolante (con spessore indicato nella relazione ex legge 10/91) ed a chiusura del pacchetto sarà realizzato un massetto in sabbia e cemento pendenzato ed impermeabilizzato con guaina liquida.

Posa di isolamento fonoassorbente su solai orizzontali con materassino tipo FONOSTOPDUO o similare e fascia angolare lungo le pareti in FONOCELL o similare, posto in opera sopra i massetti alleggeriti e prima della realizzazione dei massetti di sottofondo in sabbia e cemento, solo sui solai dei piani fuori terra



## MASSETTI

Massetto di sottofondo ai pavimenti, realizzato sopra l'impianto radiante, formato da una miscela di sabbia e cemento, opportunamente dosati, con annegata idonea rete elettrosaldata o fibre di rinforzo, con superficie superiore tirata a frattazzo, previo spolvero di cemento, idoneo alla posa in opera di pavimenti da incollare; compresa l'esecuzione dei giunti di dilatazione, la posa della fascia perimetrale per l'isolamento dalle pareti e l'aggiunta di liquido fluidificante.

In alternativa, a scelta della DD.LL. del tipo autolivellante.

## INTONACI

Gli intonaci interni sono a base calce e gesso, applicati alle pareti e soffitti con finitura al civile a base di malta fine.

N.B: La tipologia degli intonaci interni e dei rivestimenti esterni, potrà presentare alla luce radente, lievi avvallamenti del tutto naturali e ampiamente dentro gli standard di tolleranza previsti dalla norma/legge.

Gli intonaci esterni saranno realizzati con rasatura armata mediante l'utilizzo di collante a basso modulo "A96" della DITTA FASSA BORTOLO, il rivestimento sarà realizzato in Acril-Silossanico grana 1,5 della DITTA FASSA BORTOLO, previa applicazione di fondo.

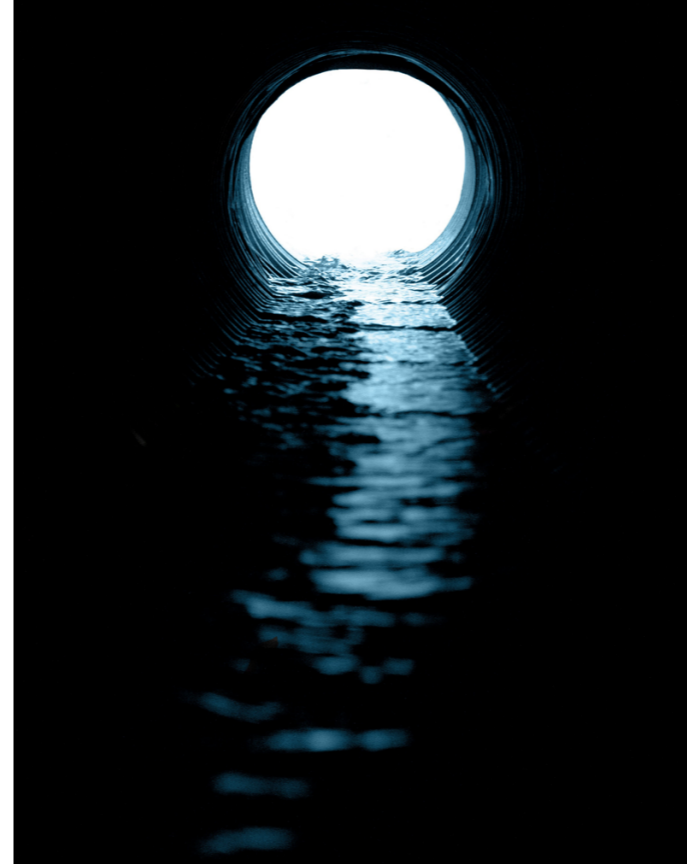


## TINTEGGIATURE

Il rivestimento esterno dell'edificio, sarà del tipo Venezia (intonachino) applicato sopra il cappotto con tonalità come da progetto.

Le tinteggiature dei muri e soffitti interni alle unità abitative e garage saranno in due mani di pittura semi lavabile traspirante.

A tal proposito si precisa che i render fotografici visionati hanno il solo scopo di aumentare la comprensione del progetto, pertanto alcuni dettagli riportati sui render sono indicativi e non prescrittivi e/o vincolanti, infatti quanto rappresentato nelle immagini, non ha il potere di condizionare l'esecuzione di lavorazioni non previste nel presente capitolato o nel preliminare di compravendita dell'immobile, solo perché viste sui render, pertanto in caso di incongruenza, la validità assoluta in termini di scelta esecutiva viene attribuita al progetto.



## INFRASTRUTTURE IMPIANTISTICHE

L'edificio sarà dotato di una rete esterna di scarichi delle acque piovane, compresa di tutte le caditoie necessarie per raccogliere le acque e collegate alla rete pubblica e una rete interna di scarichi delle acque nere dei bagni e delle cucine collegata alla rete pubblica delle fognature.

Le tubature delle acque nere inserite dentro ai muri o ai solai in cui passeranno i liquidi di scarico saranno di materiale ad abbattimento acustico.

Gli scarichi delle acque bianche saranno realizzati all'esterno dei muri perimetrali mediante pluviali in lamiera di alluminio preverniciato, sia per il convogliamento delle acque della copertura che delle terrazze/ logge.

Gli scarichi delle terrazze e poggioli saranno realizzati con gocciolatoi in alluminio preverniciato.



## CANNE FUMARIE E DI AREAZIONE

Nelle cucine e nei locali cottura saranno previsti sfiasi con uscita sul tetto per cappa di aspirazione. I bagni ciechi saranno muniti di presa d'aria esterna collegata ad idonea canna d'aspirazione con uscita sul tetto la cui sezione consenta a mezzo dell'idoneo aspiratore installato, un ricambio di aria di 4 volumi/ora.

# Interni e Finiture

## SERRAMENTI

I serramenti saranno realizzati dalla ditta "Agostini Group" <https://www.agostinigroup.com/> ed il modello scelto è il "AG82-3".

Per la visione dello showroom si chiede di contattare il referente commerciale il Sig. Renaldin Enrico al cell. 349-3455000 – mail: [enrico.renaldin@agostinigroup.com](mailto:enrico.renaldin@agostinigroup.com)  
Tutti i serramenti saranno predisposti per la successiva installazione della zanzariera.

Serramenti in PVC rigido antiurtizzato e stabilizzato di colore bianco, con caratteristiche rispondenti alle norme Italiane ed Europee, rispondenti alle seguenti caratteristiche:

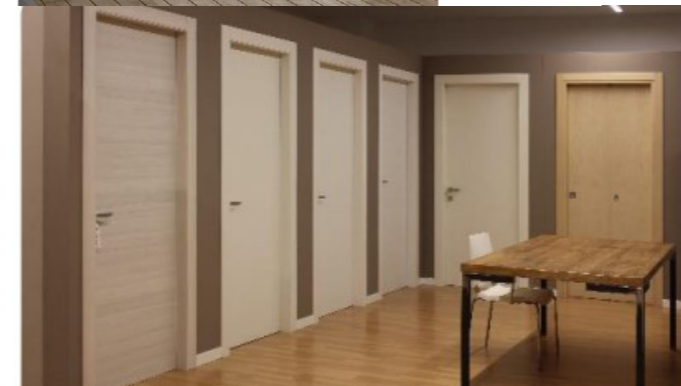
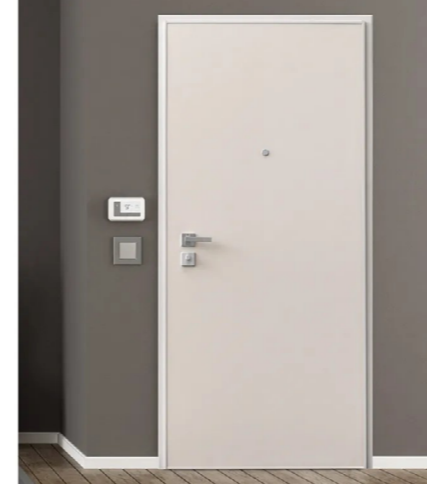
- Sistema di profili in classe A a 6 camere per sostenere elevate sollecitazioni termiche e migliorare l'isolamento acustico;
- Sistema di tenuta a 3 guarnizioni, con pinna centrale che protegge le parti meccaniche dall'umidità e dalle basse temperature;
- Vetro doppio basso emissivo con camera termica singola e gas Argon;
- Trasmittanza termica  $U_f = W/m^2 K - U_w$  fino a  $1.20 W/m^2 K$ ;
- Porte e finestre anta e ribalta;

Tutti gli avvolgibili per esterno saranno in alluminio con profilo metallico e riempimento con schiuma poliuretana, con scorrimento su guide in alluminio incassate a muro lateralmente, con spazzole antirumore, saranno motorizzati elettronicamente con comando interno su ogni foro oltre ad uno generale posizionato all'ingresso dell'unità abitativa. Gli alzanti scorrevoli presenti nella zona giorno saranno di larghezza e altezza come da progetto e saranno in PVC bianco con maniglione di apertura/chiusura cromo satinato o bianco a discrezione della D.L.



# Agostini group

una visione oltre il serramento



Le porte interne saranno laminate, bianche lisce o con trama che riproduce l'effetto legno segato positivo, con maniglie e ferramenta cromo-satinata della ditta FERPLAC modello PRINT 15.

Per la visione dello showroom si chiede di contattare il referente commerciale il Sig. Fabio Massa al cell. 348-2603062.

Il portoncino blindato sarà della marca "LEADER PORTE BLINDATE - Modello MATRIX M6" di colore bianco, pannello interno laminato liscio cieco tinta bianco standard RAL 9010, pannello esterno alluminio a fasce orizzontali e maniglione inox tondo M15 da 500 mm.

Le chiusure per garage saranno del tipo sezionale motorizzate di colore bianco della ditta FIS.





## PAVIMENTI E RIVESTIMENTI

PAVIMENTO ZONA GIORNO:  
GRES PORCELLANATO circa 10 diverse serie nei formati:  
60x60 - 20x100

PAVIMENTI ZONA NOTTE:  
ROVERE sp. 10 - larghezza 120/140 - lungh. 600/2200 mm  
colore Rovere Classico  
finitura: Spazzolato e Verniciato

BAGNI \_ RIVESTIMENTI:  
Tutto perimetro Altezza 120 + interno doccia h. 210/225 cm  
RIVESTIMENTI varie serie nei formati: 30x60 - 25x40  
PROFIL di finitura in Alluminio Satinato Argento da 270 cm

SCALA: con Gres 60x120 + Profilo in Alluminio Satinato  
GRES 60x120 Rettificato Pedata e Alzata (solo frontale) +  
PROFILO ELLE in Alluminio Satinato Argento tra Pedata e  
Alzata (solo frontale)

GARAGE:  
GRES 30x60  
BATTISCOPA realizzato con piastrella tagliata

MARCIAPIEDI e TERRAZZI: posa a colla  
GRES Grip R11 \_ formato 20x40 / 22,5x50  
BATTISCOPA realizzato con piastrella tagliata - Fornitura e  
Posa + Silicone

BATTISCOPA INTERNO  
BATTISCOPA Lineare in Legno bianco 82x10 o 50x10  
BATTISCOPA Scala in Legno bianco  
Eventuali modifiche di materiale di finitura rispetto al  
presente capitolato dovranno essere fatte presso lo stesso  
rivenditore e previa verifica della disponibilità quantitativa  
del prodotto a magazzino e non presso altri rivenditori.  
Prima di confermare al rivenditore eventuali modifiche  
di scelta di materiale di finitura dovrà essere data  
comunicazione in forma scritta alla ditta costruttrice oltre  
che alla Direzione Lavori.



L'eventuale differenza economica derivante da diversa scelta dovrà essere pagata immediatamente al rivenditore e dopo aver fornito attestazione di avvenuto pagamento della differenza economica all'impresa costruttrice, la stessa approverà la diversa fornitura ed il cambio materiale. La visione del materiale di finitura è possibile effettuarla presso lo Showroom "MOROSIN CERAMICHE" in Via Umberto I°, n° 100 – Arzergrande previo appuntamento con Franco Morosin oppure in Via Venezia, 36/A – Padova previo appuntamento con Alessandra Bertocco – Tel. 049-5800193 – [www.morosin.it](http://www.morosin.it) citando il presente capitolato. Il promissario acquirente si dichiara edotto che la forte riduzione di umidità relativa durante il periodo di riscaldamento invernale (circa 45% in confronto all'estiva 65/70% ca.) può provocare delle fessurazioni nei pavimenti in legno, nelle pareti sottili, nei soffitti o dovute a dilatazioni del calcestruzzo. A questo proposito l'impresa non è tenuta a provvedere alle riparazioni, non ritenendole necessarie, dato il ripetersi del fenomeno con l'alternarsi delle stagioni.

# Impianti tecnologici

## IMPIANTO DI RISCALDAMENTO

Installazione di sistema termico con pompa di calore ad alto rendimento della ditta SAMSUNG modello EHS TDM PLUS "nuova generazione a 3 tubi" completa di:

- unità esterna monofase da 9 Kw;
- modulo idronico monofase con accumulo integrato da 260 litri di acqua sanitaria;
- accumulo inerziale da 25 litri;
- tubazioni di collegamento frigorifero e valvolame di intercettazione varie;
- scarico per l'acqua di condensa;
- dosatore di polifosfati all'ingresso dell'acqua calda sanitaria;

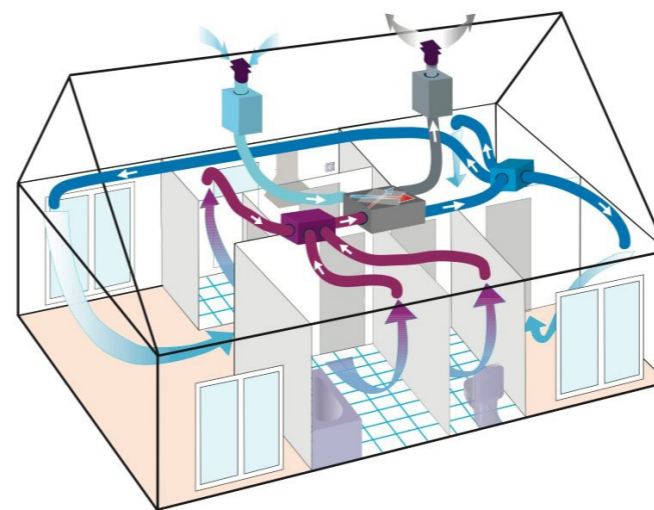
Installazione dell'impianto a pavimento di unità con il sistema a pannello sagomato di spessore mm 40+20 al piano terra e mm 20+20 al piano primo comprensivo di:

- Tubazioni in multistrato isolato con guaine polimere a cellula chiuse da mm. 9 dal diametro da 26-32 per le colonne montanti dalla unità idronica ai collettori utilizzati per l'impianto a pavimento;
- Tubo per riscaldamento PERT con barriera ad ossigeno diametro mm 17x2;
- Isolante perimetrale;
- n° 2 collettori di distribuzione aventi flussometri e testine termostatiche più cassette;



## IMPIANTO DI CONDIZIONAMENTO

- Installazione di n° 1 unità a parete Samsung WIND-FREE modello AE028MNADEH/EU (ZONA GIORNO) complete di radiocomando.
- Installazione di n° 1 unità canalizzata SAMSUNG slim AE056MNLDEH/EU (ZONA NOTTE) complete di comandi a filo.



## IMPIANTO DI VENTILAZIONE MECCANICA CONTROLLATA

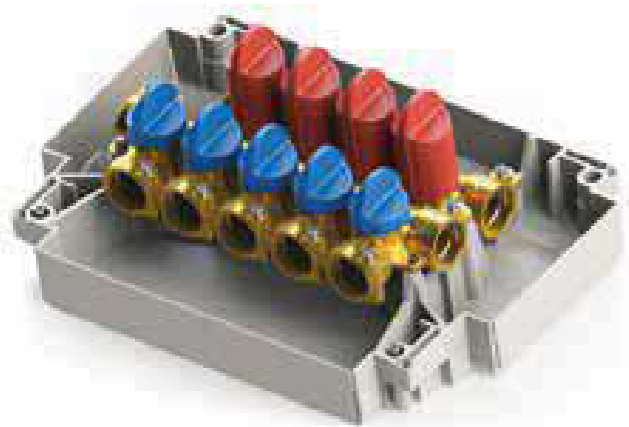
- Installazione di n° 1 impianto di ventilazione meccanica controllata da incasso di marca Soler & Palau modello BR 25 completo di:
- Cassone di contenimento in lamiera;
  - Unità di ventilazione da 180 mc/ora con scambiatore entalpico e plenum di distribuzione integrato;
  - Plenum di mandata e di ripresa.

## IMPIANTO IDRO-SANITARIO

Esecuzione delle principali colonne di scarico con tubazioni il polipropilene ad innesto tre strati del diametro mm 110 – 90 per i bagni e pluviali, da 75 per la cucina e lavanderia e mm 32 per gli scarichi delle condense.

Esecuzione dell'impianto idrico e degli scarichi con tubazioni in multistrato della marca WAVIN modello TIGRIS diametro mm 16-20-26, isolate con apposite guaine polimere antigraffio (la distribuzione idrica verrà realizzata con metodo a collettori evitando così le giunzioni sottopavimento), tubazioni in polipropilene del tipo ad innesto diametro mm 50 per gli scarichi degli utilizzatori. La distribuzione dell'impianto idrico andrà a servire n° 2 bagni per ogni unità abitativa con attacchi per WC sospeso, lavabi e piatto doccia (100 x 80)

- n° 1 cucina con attacchi per lavello + lavastoviglie;
- n° 1 attacco lavatrice;
- n° 1 rubinetto portagomma in garage;
- n° 1 predisposizione di ricircolo per acqua calda sanitaria
- n° 1 locale tecnico in garage; (nel garage trova collocazione modulo "all in one" del sistema Samsung da circa 70 cm x 70 cm)
- n° 1 by-pass con chiave d'arresto generale in garage;
- n° 1 allacciamento al contatore;



## BAGNI, SANITARI, ATTACCHI CUCINA E TERRAZZI/GIARDINI

I bagni saranno 2 per ogni unità abitativa.

Nei 2 bagni saranno installati i radiatori scaldasalviette elettrici/olio a muro con interruttore di colore bianco a tubi orizzontali della marca "IRSAP" modello "ARES".

I bagni saranno così composti:

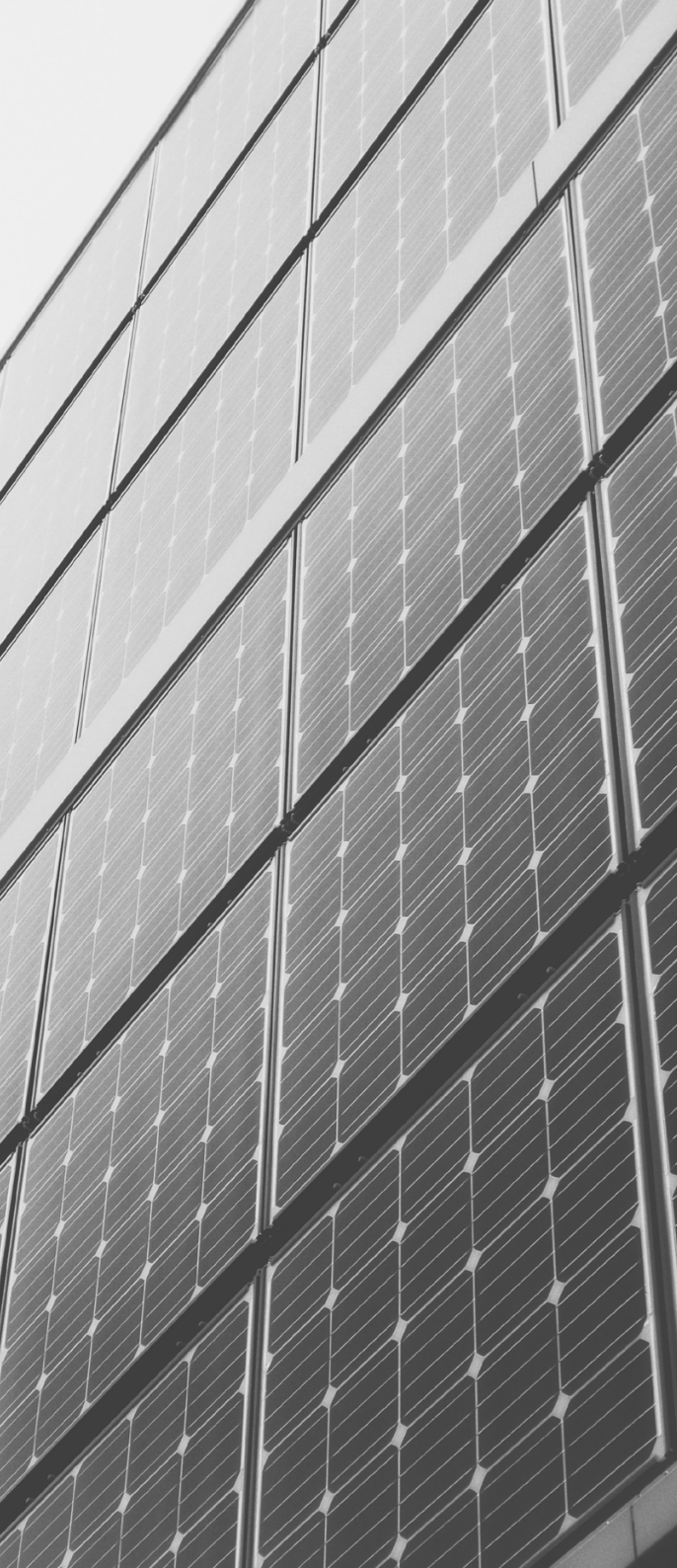
Bagno 1)

- WC sospeso della marca IDEAL STANDARD modello I.LIFE B di colore bianco completo di sedile serie pesante, cassetta di risciacquo ad incasso a doppio pulsante.
- Lavabo da 60 cm della marca IDEAL STANDARD modello I.LIFE B di colore bianco completo di miscelatore cromato della MAMOLI modello LOGOS o similari.
- Piatto doccia in resina, della marca IDELSTANDARD Ultra Flat S o similari, effetto pietra rettangolare di colore bianco cm 100 x 80 completo di piletta sifonata, miscelatore da esterno della MAMOLI modello LOGOS o similari completo di asta doccia.

Bagno 2)

- WC sospeso della marca IDEAL STANDARD modello I.LIFE B di colore bianco completo di sedile serie pesante, cassetta di risciacquo ad incasso a doppio pulsante.
  - Bidet sospeso della marca IDEAL STANDARD modello I.LIFE B di colore bianco completo di miscelatore cromato della MAMOLI modello LOGOS o similari.
  - Lavabo da 60 cm della marca IDEAL STANDARD modello I.LIFE B di colore bianco completo di miscelatore cromato della MAMOLI modello LOGOS o similari.
  - Piatto doccia in resina, della marca IDELSTANDARD Ultra Flat S o similari, effetto pietra rettangolare di colore bianco cm 100 x 80 completo di piletta sifonata, miscelatore da esterno della MAMOLI modello LOGOS o similari completo di asta doccia.
- All'interno del garage o ripostiglio al piano terra è prevista la lavanderia e gli attacchi per la lavatrice.

Per ulteriori informazioni sulla parte idraulica si chiede di prendere contatto diretto con la ditta "EFFECI Termoidraulica S.r.l." nella persona del titolare Fabio Cecchinato – cell. 347-6694755 il quale darà indicazioni puntuali dello showroom di riferimento. L'eventuale differenza economica derivante da diversa scelta dovrà essere concordata e pagata direttamente alla ditta "EFFECI Termoidraulica S.r.l."



## IMPIANTO ELETTRICO E FOTVOLTAICO

La tecnologia dell'impianto elettrico sarà standard di livello 1 della Bticino serie Living Now o equivalenti, di colore bianco. Ogni unità abitativa sarà dotata di un videocitofono con schermo a colori della BTicino serie Class 100.

Sarà realizzato un impianto elettrico predisposto anche per FTTH, (Fiber to the Home – Fibra fino a Casa), ossia predisposto per la banda ultra larga (BUL) da connettere con cavi in fibra ottica per il funzionamento di tutti gli accessori, dalla rete del gestore telefonico alle due unità abitative con relativi servizi.

Sarà montato uno o più punti luce esterni della marca PERENZ modello BRICK o simili - Plafoniera per esterni/ interni in alluminio verniciato a polvere colore grafite con diffusore in vetro trasparente compreso di corpo illuminante con comando manuale dall'interno dell'unità, su indicazione della Direzione Lavori.

Sarà installato l'impianto di allarme perimetrale, scatole e tubi, compreso del montaggio dei contatti con cavo sulle finestre, porte finestre, vetrate e portoncino blindato.

Sarà installato un impianto fotovoltaico opportunamente dimensionato, della marca SUNGROW con pannello da 410 watt salvo disponibilità al momento dall'acquisto, o similari a seconda della disponibilità. (le pratiche per l'attivazione dell'impianto fotovoltaico sono a carico della Parte Acquirente).

I garages saranno dotati di un punto luce a parete e/o soffitto e di 01 presa elettrica 10/16 A su scatola esterna oltre alla predisposizione a muro per la successiva installazione della wallbox quale futuro punto di ricarica dell'auto elettrica.



## Spazi esterni

### OPERE DA FABBRO

La chiusura degli accessi carrai, sarà eseguita con un cancello in ferro zincato e verniciato colore e disegno a scelta della D.L. e sarà motorizzato elettricamente con motore CAME o altre marche similari; ogni unità sarà dotata di 2 radiocomandi.

Ogni unità abitativa sarà dotata di un cancello pedonale in ferro zincato e verniciato con colore e motivo realizzativo scelto dalla D.L..

Le recinzioni saranno realizzate come da progetto approvato, alcune con parti in ferro verniciato su muretto in cls e altre soltanto in rete a maglie metalliche plastificate, per un'altezza massima complessiva di 150 cm.

Dove possibile, saranno recuperate e/o mantenute le recinzioni esistenti verso le altre proprietà non interessate dall'intervento

### GIARDINI

Gli spazi destinati a verde privato saranno sommariamente livellati (formazione del giardino e semina a carico degli acquirenti).

# PRESCRIZIONI PARTICOLARI

La Società Costruttrice si riserva, ad esclusivo ed insindacabile giudizio della Direzione Lavori, di eseguire in corso d'opera, tutte le eventuali varianti che riterrà opportune o necessarie per migliorare l'opera prevista o il tipo di materiali e finiture elencati nel presente, sia nell'ipotesi di necessità da mancate forniture o cessazione dell'attività di ditte produttrici, sia nell'ipotesi di migliore scelta offerta dal mercato o scelte proprie della Direzione Lavori.

In ogni caso la Società Costruttrice si impegna e presta garanzia, nel senso che la eventuale sostituzione dei materiali e finiture avverrà soltanto con materiali e finiture di valore e pregio pari o superiore rispetto a quelli descritti, il tutto a titolo gratuito, nessun indennizzo per alcun titolo competerà alla parte acquirente e/o suoi aventi causa.

Le strutture portanti, indicativamente segnate nelle piante, non sono impegnative né nella misura né nella posizione potendo esse subire variazioni in conseguenza di necessità statiche rivelatesi in corso di esecuzione.

Ogni simbolo di arredamento rappresentato nei disegni è puramente indicativo, e potrà essere confermato o adeguato in base a particolari esigenze del calcolatore statico o per altre occorrenze costruttive. Immagini, particolari e grafie di finiture riportati nelle planimetrie di progetto e nel presente capitolato devono intendersi indicative.

Non è prevista la possibilità per l'acquirente di scorporare lavorazioni o forniture dall'intera opera detraendone il valore dal prezzo pattuito.

L'accesso al cantiere è limitato ai soli intestatari del contratto preliminare di acquisto e solo su appuntamento con la presenza del personale preposto dalla venditrice.

Durante il periodo di cantiere sono previsti n° 3 sopralluoghi con il promissario acquirente come di seguito riportato:

1°) al momento della definizione del posizionamento delle prese elettriche se le stesse non sono state ancora definite dal proprio arredatore da un puntuale progetto.

2°) prima della posa dei pavimenti.


3°) qualche giorno prima della stipula definitiva al fine di una visione complessiva dell'intero immobile completato.


E fatto assoluto divieto, considerata la pericolosità dei cantieri edili, di effettuare sopralluoghi in solitario senza preavviso.



Via Roma, 151

35027 Noventa Padovana (PD)


 049 8933500


 info@archinetspa.it

 www.archinetspa.it

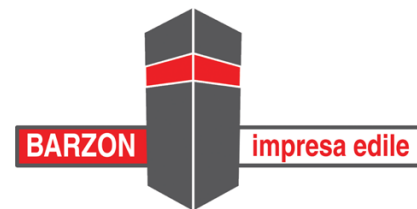


**NOVA DREAM**  
Building Management

 351 8152115


 info@novadream.it

 www.novadream.it



Via Lungargine Gerolamo Rovetta, 4

35127 Padova (PD)

 348 7492931

 stefano@impresabarzon.it

 www.impresabarzon.it